

CARTERA GLOBAL

Período Seleccionado : 30/08/2007 a 30/08/2019 . Todos los cálculos en EUR

Objetivo de Inversión

La Cesta se dirige a inversores cuyo principal objetivo es potenciar un crecimiento importante a medio y largo plazo de su cartera de inversiones, asumiendo para ello un riesgo elevado en los productos que suscribe y adquiere, minimizando el riesgo gracias a la elevada diversificación entre fondos de inversión de distintas gestoras nacionales e internacionales.

Características de la cesta

La Cesta invertirá en fondos Monetarios, de Renta Fija, tanto pública como privada, de cualquier parte del mundo, con preferencia por la zona euro, fondos de Gestión con objetivos de Retorno Absoluto y, fondos de Renta Variable. Exposición en renta variable: De 70% a 100%. VaR mensual (95%): Máximo 11,00%.

Información general de la cesta

Composición índice actual

2% EONIA Capitalization / 15% Ibex 35 (EUR) / 13% JPM EMU 1 3 Bond Index / 10% MSCI Emerging Markets Free / 25% S&P 500 TR (EUR) / 35% DJ EURO STOXX 50 PR (EUR)

Fecha de inicio :30/08/2007

Divisa :EUR

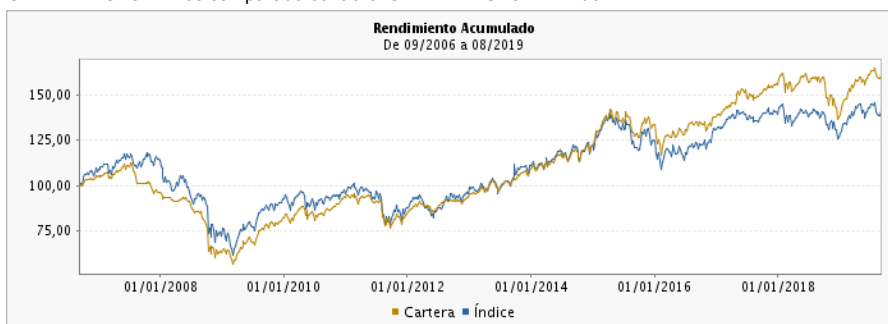
Dividendos :Acumulación

Comentarios del gestor

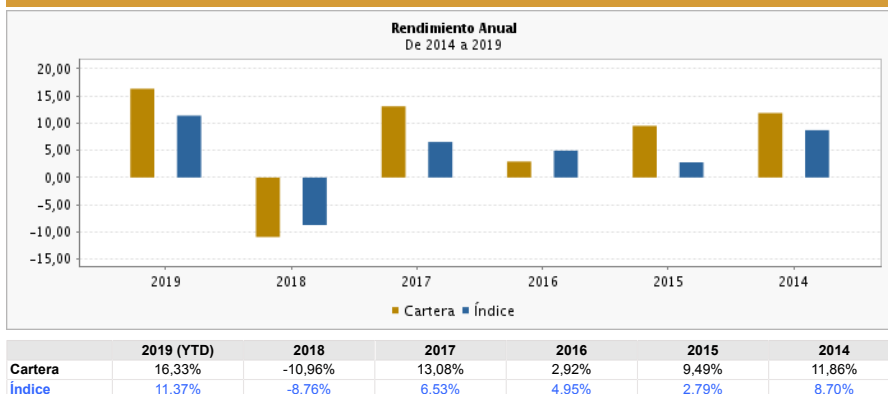
Las bolsas vivieron una extraordinaria semana con subidas entre el 2% y 3% en Europa y Estados Unidos. Con este repunte, el mes de agosto (salvo en emergentes) ha cerrado con caídas bastante moderadas, sobre todo si tenemos en cuenta que ha sido un mes donde han abundado malas noticias, que resumimos: La FED bajó tipos pero sólo un 0,25% y Donald Trump reaccionó anunciando un 10% de aranceles a importaciones chinas por importe de 300.000 millones de dólares. Sin duda era una presión no sólo a China, sino a la FED para que bajase tipos de forma más agresiva. A continuación, el peso argentino volvió a hundirse tras la amplia mayoría del peronista Alberto Fernández en las primarias argentinas. También corrigió con fuerza el Yuan por intervención del banco central chino, por lo que las divisas emergentes han vivido un complicado mes de agosto. Los datos macro que se han publicado están certificando el riesgo de desaceleración económica y la pendiente de la curva se han invertido (más rentabilidad del bono a 2 años que del 10 años), lo que ha vuelto a encender las alarmas de una recesión económica cercana. A final de mes se han vuelto a recrudecer la guerra comercial con el anuncio de China de aranceles a Estados Unidos (10% sobre importaciones de 70.000 millones de dólares), a lo que respondió Trump con una subida del 5% a todas las importaciones. Por último, el aumento de riesgo de un Brexit duro. Boris Johnson logró la suspensión temporal del parlamento en una clara maniobra para que la Cámara de los comunes tenga tiempo de impedir las intenciones del primer ministro de optar por el "Brexit duro". Todos estos factores han llevado a los inversores a comprar activos refugio en el mes. Destacando la subida del 7,5% del oro, o la caída de 50 p.b. del bono del tesoro americano a 10 años. La rentabilidad del bono alemán ha caído 26 p.b. hasta el -0,7%. Iniciamos por tanto septiembre con activos refugio muy caros, malas noticias ya en precio y tanto bancos centrales como gobiernos, actuando para evitar una mayor desaceleración macro. Así que podríamos asistir a un buen comportamiento de los activos de riesgo las próximas semanas.

Rentabilidad acumulada

CARTERA GLOBAL es comparado contra el CARTERA GLOBAL Index



Rentabilidad anual



CARTERA GLOBAL

Período Seleccionado : 30/08/2007 a 30/08/2019 . Todos los cálculos en EUR

Rentabilidad Mensual de la Cartera

año	Cartera / Índice	Ene	Feb	Mar	Abr	May	Jun	Jul	Ago	Sep	Oct	Nov	Dic
2019	Cartera	6,36 %	3,41 %	1,96 %	2,68 %	-2,66 %	3,45 %	1,23 %	-0,89 %	-	-	-	-
	Índice	5,46 %	2,91 %	1,58 %	3,48 %	-5,43 %	3,93 %	0,52 %	-1,18 %	-	-	-	-
2018	Cartera	3,21 %	-2,68 %	-2,49 %	2,49 %	1,50 %	-1,28 %	1,23 %	0,84 %	-0,11 %	-8,12 %	0,75 %	-6,22 %
	Índice	2,53 %	-3,22 %	-2,27 %	3,08 %	-0,82 %	-0,12 %	2,67 %	-1,42 %	0,22 %	-4,65 %	0,93 %	-5,60 %
2017	Cartera	0,38 %	2,84 %	2,32 %	2,07 %	2,29 %	-2,39 %	0,72 %	-0,36 %	1,80 %	2,65 %	-0,65 %	0,81 %
	Índice	-0,55 %	3,19 %	3,25 %	0,74 %	-0,29 %	-2,07 %	0,10 %	-0,63 %	2,47 %	2,44 %	-1,48 %	-0,63 %
2016	Cartera	-6,26 %	-0,33 %	2,23 %	0,83 %	2,10 %	-1,55 %	3,59 %	0,02 %	-0,13 %	-0,09 %	0,19 %	2,66 %
	Índice	-5,31 %	-1,86 %	2,41 %	0,79 %	1,38 %	-3,16 %	3,52 %	0,91 %	-0,26 %	1,57 %	0,70 %	4,58 %

Estadísticas

Período de cálculo 3 años. Datos calculados con valoraciones diarias.

	ROR	Volatilidad	Ratio Sharpe	Active Premium	Correlación	R2	Beta	Alfa	T.E.	Info Ratio	Jensen Alfa	Treynor Ratio
Cartera	6,28 %	8,45 %	0,79	1,40 %	0,88	0,77	0,79	2,40 %	4,48 %	0,31	2,38 %	8,36
Índice	4,88 %	9,32 %	0,56									

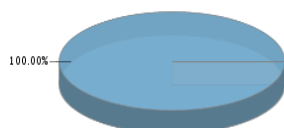
Capture Ratios (desde inicio)		Drawdown Analysis (desde inicio)			
Up Capture Ratio	1,07%	Drawdown	Longitud	Recuperación	Pico
Down Capture Ratio	99,83%		20,00	60,00	13/07/2007
Up Months in up Markets	85,14%		10,00	12,00	13/04/2015
Down Months in Down Markets	76,31%		11,00	6,00	23/01/2018
Up Market out Performance	29,56%		8,00	15,00	17/02/2011
Down Market out Performance	78,85%		1,00	1,00	19/09/2014
Total Out Performance	105,80%		1,00	3,00	21/05/2013
		Valle			
		09/03/2009			
		11/02/2016			
		24/12/2018			
		04/10/2011			
		16/10/2014			
		24/06/2013			

Distribución por divisas, activos y área geográfica

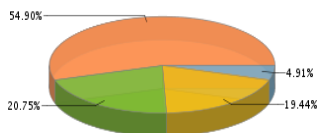
Datos a 08/2019

Datos a 08/2019

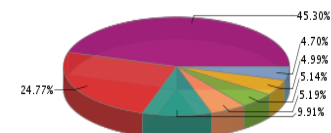
Datos a 08/2019



● Euro

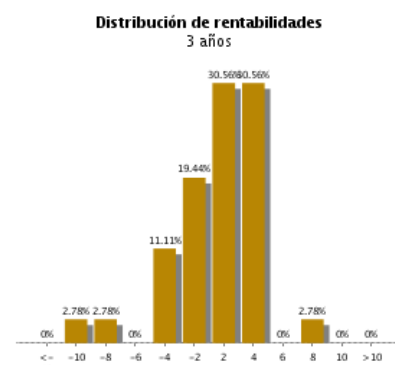
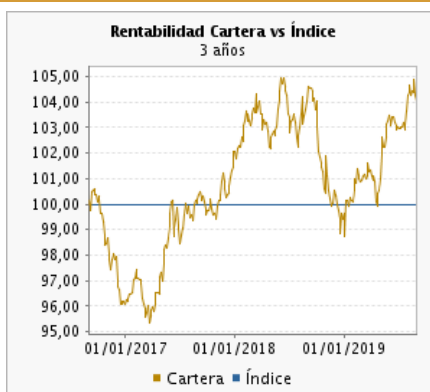
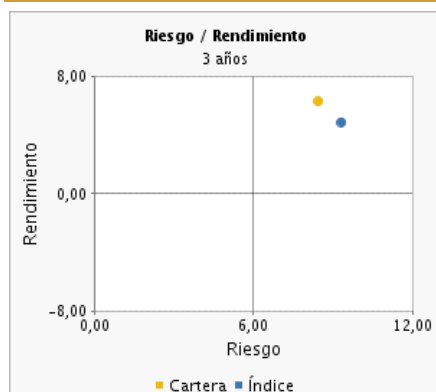


● Alternativos ● Renta Fija ● R.V. Sectorial ● Renta Variable



● Alemania ● España ● Asia ex Japón ● USA ● Global Emergente ● Europa ● Global

Gráficos



Fuentes de Información

Gestora : Desglose de cartera .

Gestor : Inicio , Dividendos , Divisa , Comisión Gestión , Objetivo de Inversión , Índice , Composición .

Allfunds Bank : Precios de la Cartera , Categoría Allfunds , Rentabilidades , Estadísticas , Gráficos .

Bloomberg : Precios de Índices de Comparación .

CARTERA GLOBAL

Período Seleccionado : 30/08/2007 a 30/08/2019 . Todos los cálculos en EUR

Aviso Legal

Información - Exactitud y contenido de terceros: Allfunds emplea toda la diligencia y cuidado razonable para seleccionar los proveedores de contenidos, pero no garantiza la exactitud, adecuación, disponibilidad o demora en el acceso a dichos contenidos. Allfunds no verifica de forma independiente la información obtenida de las distintas fuentes por lo que no garantiza su exactitud, precisión, adecuación o exhaustividad. Allfunds se compromete a emplear todos los medios a su disposición con el fin de ofrecer una información lo más exacta y puntual posible de cara a atender las necesidades de los usuarios. La información es facilitada sólo a efectos informativos no respondiendo ni Allfunds ni los terceros proveedores de contenidos seleccionados por los daños o perjuicios derivados de confiar en tal información.

Registro local de IIC: La venta de participaciones o acciones de Instituciones de Inversión Colectiva (IIC) puede estar limitada en determinadas jurisdicciones. Los inversores han de tener presente que las IIC incluidas en este sitio web pueden no estar registradas o autorizadas para su comercialización pública por las autoridades supervisoras en el país de residencia del inversor. Rogamos consulten con las autoridades nacionales competentes dicha información.

Información sobre IIC: La información sobre IIC ha sido elaborada únicamente a efectos informativos no constituyendo una oferta de compra o venta. Esta información no implica una descripción de la IIC, de sus acciones o participaciones, de los mercados o de los hechos que se mencionan. Allfunds no asume ninguna responsabilidad ni responde por posibles perjuicios derivados de cualquier decisión de inversión adoptada sobre la información aquí ofrecida.

Tributación de IIC: El régimen fiscal aplicable dependerá de las circunstancias individuales de cada inversor pudiendo estar sujeto a cambios en el futuro. Recomendamos que consulte con sus asesores fiscales, contables y legales sobre cualquier inversión en las IICs listadas en esta sección del sitio web en relación a los requisitos legales y las normas fiscales y de control de cambios aplicables del país de origen, residencia o domicilio, que puedan afectar a la suscripción, compra, posesión, canje, reembolso o venta de las acciones o participaciones de IIC incluidas en este sitio web.

Riesgos de las IIC: Las IIC están sujetas a riesgos de mercado y no cabe garantizar que los objetivos establecidos para las mismas se consigan. El valor teórico o liquidativo de las acciones o participaciones de las IIC puede aumentar o disminuir en función de los factores y fuerzas que afecten a los mercados de capitales. Las inversiones en las acciones o participaciones de IIC están sujetas a fluctuaciones del mercado y a otros riesgos inherentes a la inversión en instrumentos financieros. El valor de adquisición y rentabilidad de las acciones o participaciones de IIC puede aumentar o disminuir, de modo que los inversores pueden perder el importe inicial invertido. Las fluctuaciones de los tipos de cambio pueden dar lugar a que la rentabilidad de las acciones o participaciones de las IIC aumente o disminuya. Algunos de los principales riesgos de invertir acciones o participaciones de IIC son: el riesgo país, el riesgo de iliquidez de activos, el riesgo de concentración de la cartera, el riesgo de rotación de la cartera, el riesgo de gestión, el riesgo de productos derivados, el riesgo de deuda, el riesgo fiscal y el riesgo de renta variable. Estos y otros riesgos se describen en el folleto de la correspondiente IIC. Los inversores potenciales deben leer el folleto detenidamente para obtener información sobre los riesgos con el fin de determinar si la inversión es idónea para ellos.

Los siguientes riesgos pueden incrementar la volatilidad del fondo por lo que recomendamos tener en cuenta: (i) Las inversiones en renta variable están sujetas al riesgo de mercado, a las condiciones económicas y políticas de cada país y, en su caso, al riesgo de fluctuación de los tipos de cambio. (ii) La inversión en valores de deuda está sujeta principalmente a los riesgos de tipo de interés, de crédito y de insolvencia y, en su caso, al riesgo de fluctuación de los tipos de cambio. (iii) Las inversiones en estrategias tanto de rentabilidad absoluta como estrategias alternativas están sujetas principalmente a los riesgos de tipo de interés, de liquidez del mercado, de crédito y de insolvencia y, en su caso, al riesgo de fluctuación de los tipos de cambio. La utilización de instrumentos financieros en el marco del proceso de inversión podría generar también riesgos de restricciones de liquidez y apalancamiento. (iv) Las inversiones en mercados emergentes y/o pequeñas compañías puede suponer un mayor nivel de riesgo ya que pueden ser más volátiles que los mercados desarrollados o grandes compañías.

Rentabilidades de las IIC: Los datos reflejados en el presente documento hacen referencia a rentabilidades pasadas. Estas rentabilidades pasadas no son indicadores fiables de resultados futuros, que pueden estar sujetos a cambios. El valor de las inversiones y la rentabilidad que ofrezcan puede aumentar o disminuir. Las estimaciones no son un indicador fiable de rentabilidades futuras.

Divisa: Si las acciones o participaciones de las IIC están denominadas en una divisa distinta de la del Estado miembro de residencia del inversor, éste deberá tener presente que la rentabilidad puede aumentar o disminuir como consecuencia de las fluctuaciones de los tipos de cambio.

Opiniones y conflictos de intereses: Las opiniones expresadas aquí, en su caso, se refieren únicamente a la fecha que se indica en este sitio web y son las opiniones personales de quien las emite. La retribución que perciben las personas que expresan sus opiniones no está, ni estaba ni estará vinculada, directa o indirectamente, a las opiniones aquí recogidas. Estos informes han sido elaborados conforme a la política sobre conflictos de intereses de Allfunds. Dicha política describe los sistemas organizativos y administrativos de Allfunds destinados a evitar, gestionar y declarar los conflictos de intereses. Dicha política se puede consultar en las oficinas de Allfunds.

Utilización de contenidos: Ningún elemento de la información establecida en el presente documento no podrá ser (i) copiada, fotocopiada o reproducida en cualquier forma o medio, (ii) distribuido a cualquier persona que no sea un empleado, directivo, administrador o agente autorizado del destinatario sin el previo consentimiento por escrito por parte de Allfunds.

Marcas AFB: "Allfunds", "www.allfundsbank.com", "www.allfundsbank.es" y denominaciones sociales del grupo y de las IIC que aparezcan en el sitio web son consideradas marcas. Las marcas, marcas de servicio o los logotipos que figuren en este sitio web o de los que Allfunds sea titular o licenciatario no pueden emplearse sin el consentimiento previo de Allfunds o sus titulares correspondientes.

Marcas Citywire: "Citywire Ratings, Citywire Rankings y derechos sobre bases de datos de Citywire Financial Publishers Ltd 2007. La información recogida en el presente documentos no puede ser copiada, reproducida, distribuida o adaptada de ninguna forma o por ningún medio sin consentimiento previo por escrito por parte de Allfunds. Esta información incluye, pero no limita, todos los datos de las gestoras de fondos, como rankings de gestoras de fondos y ratings de gestoras de fondos. Citywire no asume ninguna responsabilidad por los errores u omisiones de Citywire Ratings o Citywire Rankings."

Ambas clasificaciones son tenidas en cuenta al clasificar el riesgo de la IIC, de una clase de acción o participación y el riesgo de la IIC en comparación con el resto de los fondos de la misma clase de activo. La información se basa en la rentabilidad bruta y debe tenerse en cuenta que existen ciertas comisiones o gastos que pueden afectar a dicha rentabilidad.

Este análisis ha sido realizado con fines pedagógicos y divulgativos, no de asesoramiento. Los datos estadísticos han sido extraídos de fuentes de reconocida fiabilidad en los mercados financieros. No obstante, podría ocurrir que en algún caso proporcionemos un dato incorrecto.