

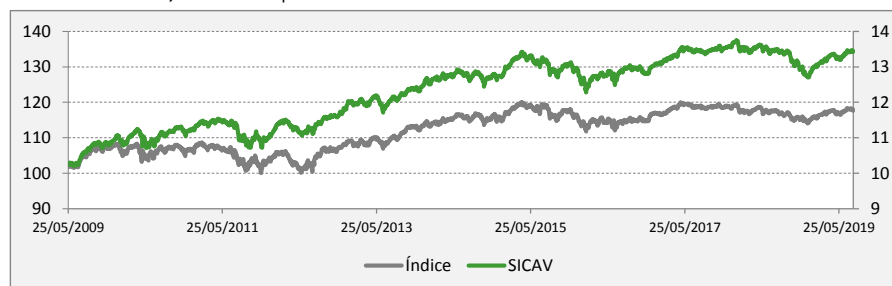
Objetivo de inversión	Características de la SICAV	Información general de la SICAV
La gestión toma como referencia la rentabilidad del índice persiguiendo la apreciación del capital a medio plazo, haciendo mayor hincapié en la preservación del patrimonio en las condiciones de mercado desfavorables, minimizando el riesgo gracias a la asignación dinámica entre los activos financieros elegibles.	La SICAV invertirá en activos de renta fija, renta variable y cualquier fondo Monetario , de Renta Fija , tanto pública como privada, de cualquier parte del mundo, fondos de Gestión con objetivo de Retorno Absoluto y, fondos de Renta Variable .	Composición índice actual: 20% Eonia / 60% JPM EMU Bond Index 1-3 / 10% Ibex 35 / 10% Eurostoxx 50
Horizonte de inversión recomendado: 3 años	Clasificación: Renta Fija Mixta Euro Exposición en renta variable: De 0% a 30%	Fecha registro CNMV: 30/03/2009 Divisa: EUR Patrimonio gestionado: 36.772.749 € Comisiones (gestión y depósito): 0,78% Código ISIN: ES0170822037

Comentarios del mes Rentabilidad acumulada

Mes positivo para la sicav que cierra julio con una ganancia de +0,25% frente a un -0,10% de su índice de referencia. Los mercados han cerrado de manera dispar, con caídas en Europa y mercados emergentes, pero subidas en EE.UU. y Japón. El mes comenzaba con la resaca de la cumbre del G20 en Osaka donde la buena disposición por parte de Trump y la comitiva china daban paso a subidas en los mercados. En materia de Bancos Centrales, éstos volvían a mostrar apoyo a las economías, si bien en el lado europeo el BCE decepcionaba en su reunión ya que Draghi declaraba que no cuentan con demasiada "munición" para reactivar la economía. La Fed por su parte baja los tipos un 0,25% desde la zona de 2,50% como medida preventiva ante el posible impacto negativo en el crecimiento de la guerra comercial. Sin embargo, la economía sigue con pleno empleo y la última cifra de PIB (2,1%) superaba las estimaciones del consenso de analistas.

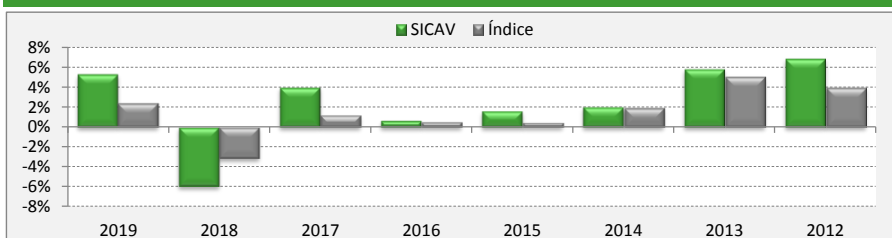
En este entorno, la sicav se ha visto beneficiada especialmente por el incremento de la duración, donde la exposición a crédito de medio plazo ha sido el principal contribuidor dentro de la renta fija, seguido por la deuda subordinada y el crédito de corto plazo. En total la renta fija ha aportado 0,31%, mientras que la renta variable 0,42%. Durante el mes, se reducía la exposición a renta variable (-3%) principalmente de fondos con mayor beta y de pequeñas compañías que cuentan con mayor volatilidad en periodos de caídas. En renta fija apostamos por mercados que ofrezcan cupón, como es el caso de los emergentes, donde incorporamos una nueva estrategia que invierte en países asiáticos a corto plazo, evitando el riesgo de duración, y nos dirigimos hacia estrategias globales frente a europeas. De cara al mes de agosto, se mantiene la infrponderación en renta variable (18,5% frente a 20% del índice) ya que suele ser un mes con bajo volumen y cualquier factor negativo puede dar lugar a fuertes movimientos. Así mismo a final de mes incrementamos la liquidez, de cara a encontrar mejores oportunidades.

PRIVÁNDALUS INV. II, SICAV es comparada contra el **ÍNDICE**



	Diaria	Semanal	1 mes	3 meses	6 meses	1 año	3 años	Inicio
SICAV	0,04%	-0,34%	0,04%	0,40%	3,40%	-0,45%	4,57%	34,24%
Índice	-0,27%	-0,88%	-0,58%	-0,44%	1,29%	-0,32%	3,01%	17,28%

Rentabilidad anual



	2019	2018	2017	2016	2015	2014	2013	2012
SICAV	5,30%	-5,92%	3,98%	0,66%	1,62%	2,04%	5,83%	6,88%
Índice	2,39%	-3,12%	1,21%	0,51%	0,47%	1,93%	5,05%	3,96%

20 Principales posiciones

ACTIVO	CÓD. ISIN	CATEGORÍA	REGIÓN	PESO	RENTABILIDAD		VOLAT.
					1 MES	YTD	
Liquidez		Liquidez	Euro	8,46%		-	-
Flossbach von Storch - Bond Opportunities IT	LU1481584016	R. F. Corporativa	Global	5,89%	0,83%	11,06%	2,18%
Lazard Credit Fi IVC	FR0010590950	R. F. Corporativa	Europa	4,82%	0,28%	7,95%	2,19%
Evli Short Corporate Bond B	FI0008800511	R. F. Corporativa	Europa	4,22%	0,24%	3,06%	0,62%
Vontobel Fund TwentyFour Abs Ret Credit Fund HI	LU1331789617	R. F. Corporativa	Global	4,15%	0,17%	2,98%	0,79%
AEGON European ABS I EUR Acc	IE00BZ005F46	R. F. Corporativa	Europa	4,13%	0,22%	1,42%	0,59%
G FUND - Alpha Fixed Income IC	LU0571101715	Retorno Absoluto	Europa	4,09%	0,15%	2,09%	0,62%
DPAM L Bonds Uni Unconstrained F EUR Cap	LU0174544550	R. F. Corporativa	Europa	3,21%	1,21%	12,58%	2,95%
Evli Target Maturity Nordic Bond 2023 IB	FI4000364013	R. F. High Yield	Europa	3,13%	0,25%	-	0,00%
LSF-Arcano Low Volatility European Income Fd VE-AP	LU1720112173	R. F. High Yield	Europa	3,06%	-0,04%	4,08%	0,96%
Candriam Bonds Credit Opportunities I EUR C	LU0151325312	Retorno Absoluto	Global	3,00%	-0,12%	2,90%	-
Millesima 2021 C	FR0013076478	R. F. High Yield	Global	2,98%	-0,33%	2,08%	1,56%
Man GLG Alpha Select Alternative IL H EUR	IE00B3UVG97	Retorno Absoluto	UK	2,95%	0,49%	3,90%	1,95%
PIMCO GIS Income Inst EUR Hgd Acc	IE00B80G9288	R. F. Flexible	Global	2,86%	-0,21%	4,71%	1,86%
AXA WF Euro Credit Total Return G C EUR	LU1527607953	R. F. Corporativa	Europa	2,61%	-0,20%	7,58%	2,33%
MFS Meridian Funds-European Value I1 EUR	LU0219424487	R. V. Europa	Europa	2,38%	-4,07%	15,44%	10,61%
Fidelity Funds - Gbl Short Dur Inc Y ACC EUR H	LU1731833726	R. F. Corporativa	Global	2,19%	0,10%	3,89%	1,61%
Invesco European Senior Loan H EUR	LU0769027474	R. F. High Yield	Europa	2,18%	0,11%	3,72%	1,13%
Groupama Axiom Legacy 21 I	FR0013259132	R. F. Corporativa	Europa	2,18%	0,19%	2,74%	1,40%
Lazard Credit 2024 IC H	FR0013399789	R. F. Corporativa	Europa	2,16%	-1,48%	-	0,00%

Rentabilidad mensual

		Ene	Feb	Mar	Abr	May	Jun	Jul	Ago	Sep	Oct	Nov	Dic
2019	SICAV	2,06%	0,94%	0,53%	1,27%	-1,26%	1,43%	0,25%					
	Índice	1,15%	0,61%	0,23%	0,82%	-1,12%	1,08%	-0,10%					
2018	SICAV	1,09%	-1,14%	-0,79%	0,86%	-0,83%	-0,34%	0,72%	-0,59%	-0,06%	-2,32%	-0,93%	-1,70%
	Índice	0,62%	-1,04%	-0,38%	0,85%	-1,28%	0,33%	0,58%	-1,06%	0,06%	-1,09%	0,27%	-1,00%
2017	SICAV	0,33%	0,82%	1,12%	0,88%	0,54%	-0,79%	0,21%	-0,26%	0,63%	0,49%	-0,18%	0,14%
	Índice	-0,41%	0,60%	1,38%	0,47%	0,18%	-0,82%	0,15%	-0,23%	0,55%	0,43%	-0,60%	-0,47%
2016	SICAV	-2,01%	-1,00%	1,27%	0,88%	0,35%	-1,59%	1,80%	0,61%	-0,16%	-0,11%	-0,86%	1,56%
	Índice	-1,34%	-0,63%	0,49%	0,44%	0,18%	-1,44%	0,95%	0,26%	0,05%	0,47%	-0,52%	1,66%
2015	SICAV	1,84%	1,72%	0,61%	-0,15%	0,41%	-1,83%	0,80%	-1,81%	-1,78%	2,55%	0,70%	-1,32%
	Índice	0,90%	1,57%	0,63%	-0,33%	-0,24%	-0,90%	1,08%	-1,81%	-1,11%	1,92%	0,39%	-1,55%
2014	SICAV	0,49%	1,18%	0,38%	0,07%	0,54%	0,01%	-0,49%	0,29%	-0,18%	-0,55%	0,69%	-0,41%
	Índice	0,01%	0,73%	0,39%	0,31%	0,59%	0,23%	-0,44%	0,32%	0,32%	-0,73%	0,81%	-0,68%

Estadísticas

Datos calculados con valoraciones diarias

	Desde inicio			A 3 años			A 1 año		
	TAE	Volatilidad	Ratio Sharpe	TAE	Volatilidad	Ratio Sharpe	TAE	Volatilidad	Ratio Sharpe
SICAV	2,90%	3,82%	0,76	1,50%	2,67%	0,56	-0,45%	2,99%	-0,15
Índice	1,56%	4,32%	0,36	0,99%	2,56%	0,39	-0,32%	2,70%	-0,12

Porcentaje de subidas	52,68%	Porcentaje de caídas	43,92%
-----------------------	--------	----------------------	--------

* % de sesiones sobre el total que el fondo ha acabado en positivo / negativo desde inicio

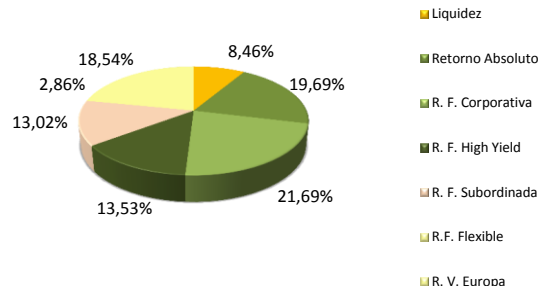
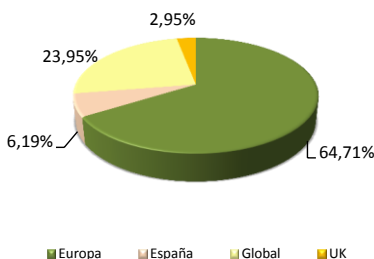
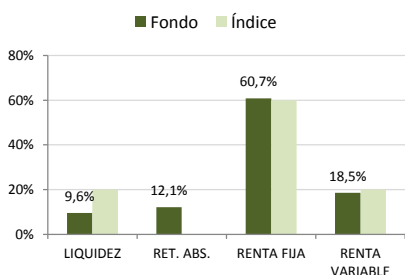
Ratio captura al alza	74,38%	Ratio captura a la baja	68,02%
-----------------------	--------	-------------------------	--------

* % de sesiones que el fondo sube en mercado alcista y cae en mercado bajista

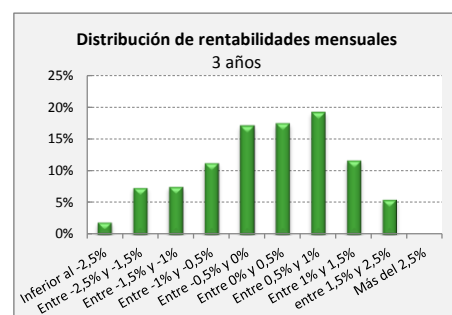
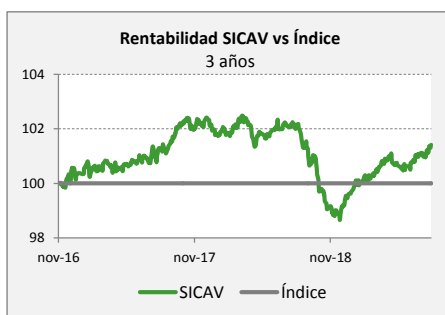
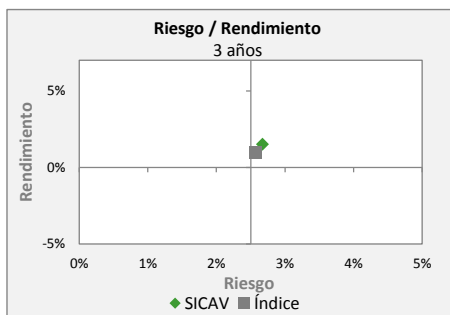
Up Market out Perform.	34,59%	Down Market out Perform.	71,23%
------------------------	--------	--------------------------	--------

* % de sesiones que el fondo supera la rentabilidad del índice en mercado alcista o en mercado bajista

Distribución por divisas, clases de activos y área geográfica



Gráficos



Información importante

Rentabilidades previstas y riesgos asociados

Los números y escenarios que aquí se pueden incluir han sido preparados sobre la base de resultados históricos, resultados simulados históricos y/o resultados futuros, conforme a lo establecido en la normativa, reflejando la opinión de los analistas de la Entidad, la cual está sujeta a modificación sin previo aviso. Unicorp Patrimonio ha utilizado las calificaciones de riesgo proporcionadas por las principales agencias de calificación de riesgo (Standard&Pooors, Moody's y Fitch). Una calificación de riesgo de un emisor o valor no constituye una recomendación de compra, venta o retención de valores, y puede estar sujeta a suspensión, reducción o retirada en cualquier momento por parte de la agencia de calificación que la otorga. El total de una inversión está sujeto al riesgo inherente de quiebra o suspensión de pagos del emisor. Caso de que un producto tuviese garantía sobre un porcentaje de la inversión, ésta desaparecería en caso de quiebra o suspensión de pago del emisor. Los activos sobre los que se referencia un producto comportan un determinado nivel de riesgo que incluye riesgo de tipo de interés, relativo a circunstancias empresariales, de mercado y riesgo político, así como otros riesgos relacionados con las oscilaciones del valor subyacente y con los riesgos de carácter general de los mercados. Los términos y condiciones que se incluyen en la presente propuesta de recomendación son puramente indicativos, están sujetos a las fluctuaciones del mercado y no constituyen de ninguna manera un compromiso para Unicorp Patrimonio, Sociedad de Valores. Alguno de los productos recomendados puede no llegar a cerrarse si a la hora de contratarlo, la Entidad no cuenta con el volumen global suficiente, o bien si las condiciones de contratación finales del producto se han modificado por variaciones del mercado. Tengas en cuenta que ni rentabilidades pasadas ni rentabilidades proyectadas presuponen rentabilidades futuras. Las inversiones denominadas en una moneda distinta a la moneda propia del inversor estarán sometidas a fluctuaciones de los tipos de cambios. En ciertas inversiones las pérdidas pueden ser superiores a la inversión inicial, siendo necesario en estos casos hacer aportaciones adicionales para cubrir la totalidad de dichas pérdidas. Por ello, con carácter previo a realizar transacciones en estos instrumentos, los inversores deben ser conscientes de su funcionamiento, de los derechos, obligaciones y riesgos que incorporan, así como los propios de los valores subyacentes de los mismos. Podría no existir mercado secundario para dichos instrumentos.

Política de prevención y gestión de los conflictos de interés

El Reglamento Interno de Conducta de Unicaja, al que se encuentra adherido la Entidad, contiene la política de prevención y gestión de los conflictos de interés que puedan producirse entre los Clientes de la Entidad y entre los Clientes y la propia Entidad, que consisten, muy simplificada, en la separación de las áreas de actuación mediante barreras físicas y de información, y en el establecimiento de unas reglas concretas para resolver cualquier eventual conflicto. El Cliente tiene a su disposición este documento en cualquier oficina de la Entidad. En este sentido, los distintos contratos de servicios de inversión de la Entidad contienen una descripción más detallada de esta política.

Unicorp Patrimonio (o sus directivos o empleados) o alguna entidad perteneciente al Grupo Unicaja puede tener una posición en cualquiera de los valores objeto directa o indirectamente de este documento o puede negociar por cuenta propia o ajena con tales valores, o prestar servicios de asesoramiento o de otro tipo al emisor de los valores mencionados o a compañías vinculadas al mismo o tener otros intereses o realizar transacciones con dichos valores. Si compra o vende un fondo de inversión que es gestionado por Unigest, le comunicamos que esta sociedad pertenece al grupo Unicaja. Le informamos, si opera con fondos que toda la información legal referente al fondo seleccionado por usted, se encuentra a su disposición en la página web de Unicorp Patrimonio www.unicorp.es/patrimonio. Le informamos que la entidad, como resultado de acuerdos alcanzados con intermediarios u otras entidades financieras (incluidos los pertenecientes al grupo UNICAJA), puede percibir comisiones indirectas de estos, siendo estos intermediarios seleccionados buscando el mejor interés del cliente, de cara a aumentar la calidad del servicio prestado. El presente documento ha sido emitido conforme a la legislación española y, por lo tanto, su uso, alcance o interpretación deberán someterse a dicha legislación.

Este análisis ha sido realizado con fines pedagógicos y divulgativos, no de asesoramiento. Los datos estadísticos han sido extraídos de fuentes de reconocida fiabilidad en los mercados financieros. No obstante, podría ocurrir que en algún caso proporcionemos un dato incorrecto.