

CARTERA CRECIMIENTO

Período Seleccionado : 06/09/2006 a 15/03/2019 . Todos los cálculos en EUR

Objetivo de Inversión

La Cesta se dirige a inversores dispuestos a asumir un riesgo considerable en las inversiones, con el fin de potenciar un crecimiento sostenible del capital aplicado a medio y largo plazo, minimizando el riesgo gracias a la elevada diversificación entre fondos de inversión de distintas gestoras nacionales e internacionales.

Características de la cesta

La Cesta invertirá en fondos Monetarios, de Renta Fija, tanto pública como privada, de cualquier parte del mundo, con preferencia por la zona euro, fondos de Gestión con objetivos de Retorno Absoluto y, fondos de Renta Variable. Exposición en renta variable: De 40% a 70%. VaR mensual (95%): Máximo 7,00%.

Información general de la cesta

Composición índice actual

5% EONIA Capitalization / 10% Ibex 35 (EUR) / 40% JPM EMU 1 3 Bond Index / 5% MSCI Emerging Markets Free / 15% S&P 500 TR (EUR) / 25% DJ EURO STOXX 50 PR (EUR)

Fecha de inicio :06/09/2006

Divisa :EUR

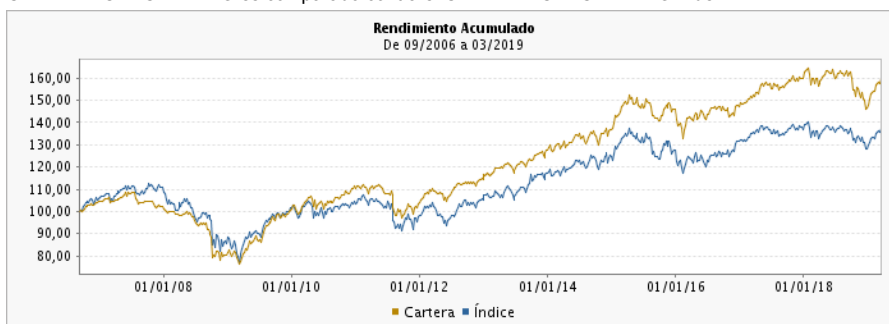
Dividendos :Acumulación

Comentarios del gestor

La semana pasada finalizó con repuntes bastante destacados en los principales mercados de renta variable. Incluso algunos índices amenazan con superar los máximos de febrero, lo que desde el punto de vista técnico abriría la puerta para nuevas subidas de los mercados. Son varios los motivos que justifican las subidas del mercado. Quizás el rechazo del parlamento británico a un Brexit duro fue lo que más incertidumbre eliminó en los inversores. La macro publicada superó expectativas, destacando que en Europa empiezan a repuntar indicadores importantes como la producción industrial (+1,4% vs -0,9% del mes anterior), y el IPC mensual del 0,3% vs -1% de enero, quedando la interanual al 1,5% previsto. Todo apunta a que en la macro europea ha podido pasar lo peor y los datos del primer trimestre no serán tan negativos como se preveía a principios de ejercicio. Esto debería ser suficiente para que no se continúen revisando a la baja las expectativas de crecimiento de este ejercicio, alejándose los temores a una recesión. El tercer aspecto a destacar en la semana es la presentación de los presupuestos de Estados Unidos con un repunte del gasto público del 4,7% (pendiente de aprobación por el congreso por lo que habrá modificaciones). Muy positivo también para los mercados, tanto de emergentes como de desarrollados, han sido las reformas planteadas por China. Fuerte bajada de impuestos (300.000 millones de \$) y nueva bajada de coeficiente de caja de los bancos para reactivar el crédito, deberían ser medidas expansivas suficientes como para evitar una fuerte desaceleración de su economía. Las divisas estables en la semana, sobre todo tras la votación en contra del Brexit duro. Los índices de volatilidad corrigieron con fuerza, apoyando el rebote de los mercados, y el petróleo subió tras anunciar miembros de la OPEP intención de reducir producción. En cuanto a la renta fija, de nuevo presión a la baja a las tires y primas de riesgo, al descontar el mercado que la FED, en la reunión de esta semana podría revisar a la baja las expectativas de tipos de interés en su proyección que se revisa trimestralmente.

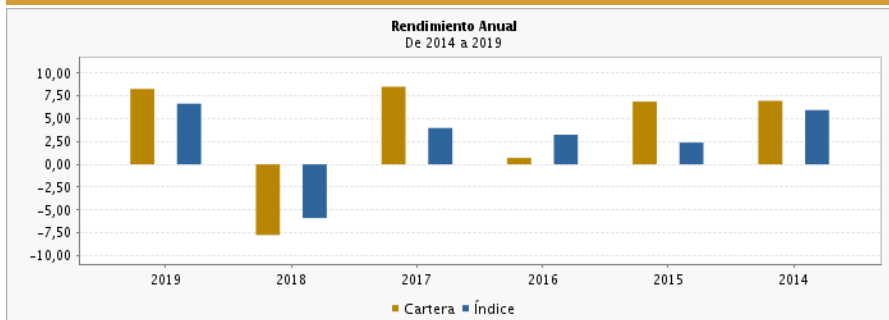
Rentabilidad acumulada

CARTERA CRECIMIENTO es comparado contra el CARTERA CRECIMIENTO Index



	Diaria	Semanal	1 mes	3 meses	6 meses	1 año	3 años	5 años	Inicio
Cartera	0,26 %	1,47 %	1,79 %	6,15 %	-1,58 %	-0,29 %	12,15 %	24,75 %	59,59 %
Índice	0,55 %	1,40 %	1,69 %	4,64 %	1,01 %	1,20 %	10,57 %	18,31 %	37,34 %

Rentabilidad anual



	2019 (YTD)	2018	2017	2016	2015	2014
Cartera	8,26%	-7,74%	8,52%	0,70%	6,88%	6,97%
Índice	6,65%	-5,89%	3,99%	3,25%	2,40%	5,95%

CARTERA CRECIMIENTO

Período Seleccionado : 06/09/2006 a 15/03/2019 . Todos los cálculos en EUR

Rentabilidad Mensual de la Cartera

año	Cartera / Índice	Ene	Feb	Mar	Abr	May	Jun	Jul	Ago	Sep	Oct	Nov	Dic
2019	Cartera	4,53 %	2,40 %	1,15 %	-	-	-	-	-	-	-	-	-
	Índice	3,47 %	1,90 %	1,16 %	-	-	-	-	-	-	-	-	-
2018	Cartera	2,24 %	-1,95 %	-1,55 %	2,18 %	-0,03 %	-0,58 %	1,24 %	0,63 %	-0,34 %	-5,47 %	-0,16 %	-3,94 %
	Índice	1,59 %	-2,13 %	-1,39 %	2,05 %	-0,89 %	0,09 %	1,74 %	-1,14 %	0,17 %	-3,00 %	0,59 %	-3,54 %
2017	Cartera	0,29 %	2,01 %	1,78 %	1,37 %	1,14 %	-1,15 %	0,65 %	-0,32 %	1,48 %	1,77 %	-0,91 %	0,15 %
	Índice	-0,54 %	2,04 %	2,20 %	0,57 %	-0,14 %	-1,45 %	0,09 %	-0,41 %	1,67 %	1,55 %	-1,03 %	-0,55 %
2016	Cartera	-4,32 %	-0,31 %	1,92 %	0,94 %	1,27 %	-1,59 %	2,62 %	-0,05 %	-0,27 %	-0,81 %	-0,72 %	2,23 %
	Índice	-3,40 %	-1,22 %	1,47 %	0,55 %	0,92 %	-2,19 %	2,29 %	0,59 %	-0,16 %	0,97 %	0,39 %	3,19 %

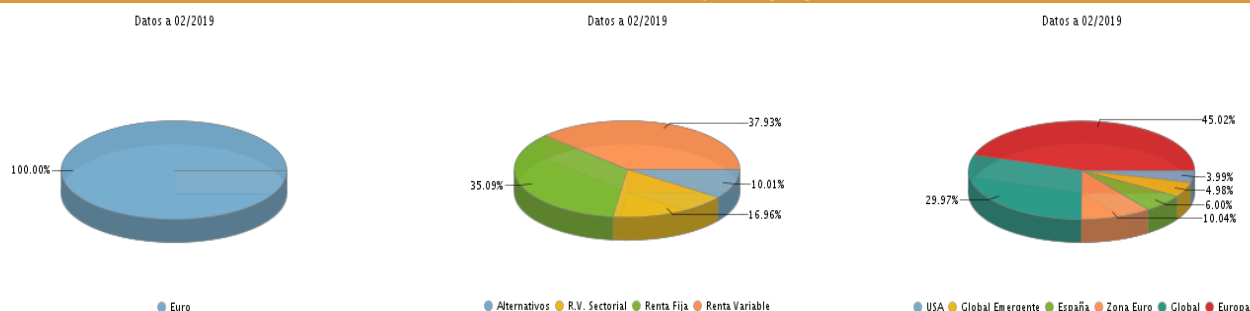
Estadísticas

Período de cálculo 3 años. Datos calculados con valoraciones diarias.

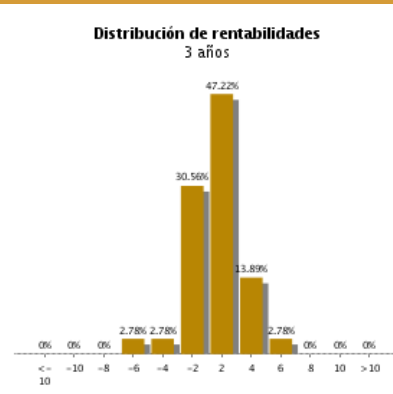
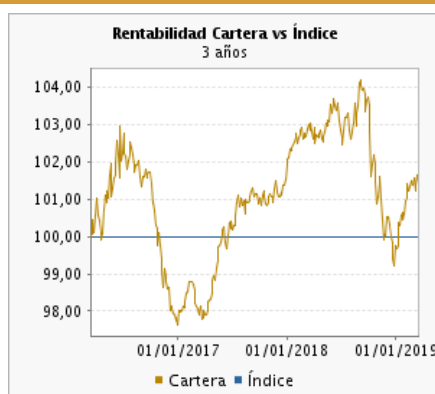
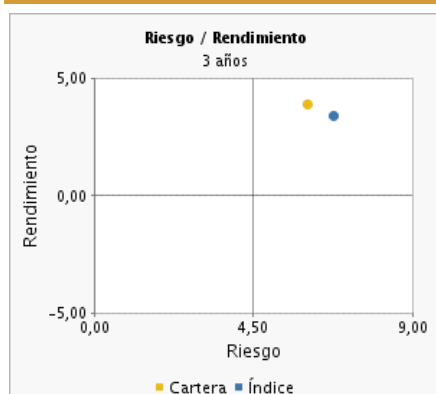
	ROR	Volatilidad	Ratio Sharpe	Active Premium	Correlación	R2	Beta	Alfa	T.E.	Info Ratio	Jensen Alfa	Treynor Ratio
Cartera	3,90 %	6,02 %	0,71									
Índice	3,41 %	6,76 %	0,56	0,49 %	0,88	0,78	0,78	1,23 %	3,20 %	0,15	1,27 %	5,43

Capture Ratios (desde inicio)				Drawdown Analysis (desde inicio)			
				Drawdown	Longitud	Recuperación	Valle
Up Capture Ratio			5,15%	-30,59%	20,00	20,00	13/07/2007
Down Capture Ratio			98,09%	-13,36%	10,00	14,00	13/04/2015
Up Months in up Markets			85,07%	-11,70%	11,00	0,00	23/01/2018
Down Months in Down Markets			75,29%	-14,62%	5,00	10,00	11/05/2011
Up Market out Performance			29,86%	-5,32%	1,00	1,00	19/09/2014
Down Market out Performance			78,16%	-6,42%	1,00	5,00	26/04/2010
Total Out Performance			106,92%				25/05/2010

Distribución por divisas, activos y área geográfica



Gráficos



Fuentes de Información

Gestora : Desglose de cartera .

Gestor : Inicio , Dividendos , Divisa , Comisión Gestión , Objetivo de Inversión , Índice , Composición .

Allfunds Bank : Precios de la Cartera , Categoría Allfunds , Rentabilidades , Estadísticas , Gráficos .

Bloomberg : Precios de Índices de Comparación .

CARTERA CRECIMIENTO

Período Seleccionado : 06/09/2006 a 15/03/2019 . Todos los cálculos en EUR

Aviso Legal

Información - Exactitud y contenido de terceros: Allfunds emplea toda la diligencia y cuidado razonable para seleccionar los proveedores de contenidos, pero no garantiza la exactitud, adecuación, disponibilidad o demora en el acceso a dichos contenidos. Allfunds no verifica de forma independiente la información obtenida de las distintas fuentes por lo que no garantiza su exactitud, precisión, adecuación o exhaustividad. Allfunds se compromete a emplear todos los medios a su disposición con el fin de ofrecer una información lo más exacta y puntual posible de cara a atender las necesidades de los usuarios. La información es facilitada sólo a efectos informativos no respondiendo ni Allfunds ni los terceros proveedores de contenidos seleccionados por los daños o perjuicios derivados de confiar en tal información.

Registro local de IIC: La venta de participaciones o acciones de Instituciones de Inversión Colectiva (IIC) puede estar limitada en determinadas jurisdicciones. Los inversores han de tener presente que las IIC incluidas en este sitio web pueden no estar registradas o autorizadas para su comercialización pública por las autoridades supervisoras en el país de residencia del inversor. Rogamos consulten con las autoridades nacionales competentes dicha información.

Información sobre IIC: La información sobre IIC ha sido elaborada únicamente a efectos informativos no constituyendo una oferta de compra o venta. Esta información no implica una descripción de la IIC, de sus acciones o participaciones, de los mercados o de los hechos que se mencionan. Allfunds no asume ninguna responsabilidad ni responde por posibles perjuicios derivados de cualquier decisión de inversión adoptada sobre la información aquí ofrecida.

Tributación de IIC: El régimen fiscal aplicable dependerá de las circunstancias individuales de cada inversor pudiendo estar sujeto a cambios en el futuro. Recomendamos que consulte con sus asesores fiscales, contables y legales sobre cualquier inversión en las IICs listadas en esta sección del sitio web en relación a los requisitos legales y las normas fiscales y de control de cambios aplicables del país de origen, residencia o domicilio, que puedan afectar a la suscripción, compra, posesión, canje, reembolso o venta de las acciones o participaciones de IIC incluidas en este sitio web.

Riesgos de las IIC: Las IIC están sujetas a riesgos de mercado y no cabe garantizar que los objetivos establecidos para las mismas se consigan. El valor teórico o liquidativo de las acciones o participaciones de las IIC puede aumentar o disminuir en función de los factores y fuerzas que afecten a los mercados de capitales. Las inversiones en las acciones o participaciones de IIC están sujetas a fluctuaciones del mercado y a otros riesgos inherentes a la inversión en instrumentos financieros. El valor de adquisición y rentabilidad de las acciones o participaciones de IIC puede aumentar o disminuir, de modo que los inversores pueden perder el importe inicial invertido. Las fluctuaciones de los tipos de cambio pueden dar lugar a que la rentabilidad de las acciones o participaciones de las IIC aumente o disminuya. Algunos de los principales riesgos de invertir acciones o participaciones de IIC son: el riesgo país, el riesgo de iliquidez de activos, el riesgo de concentración de la cartera, el riesgo de rotación de la cartera, el riesgo de gestión, el riesgo de productos derivados, el riesgo de deuda, el riesgo fiscal y el riesgo de renta variable. Estos y otros riesgos se describen en el folleto de la correspondiente IIC. Los inversores potenciales deben leer el folleto detenidamente para obtener información sobre los riesgos con el fin de determinar si la inversión es idónea para ellos.

Los siguientes riesgos pueden incrementar la volatilidad del fondo por lo que recomendamos tener en cuenta: (i) Las inversiones en renta variable están sujetas al riesgo de mercado, a las condiciones económicas y políticas de cada país y, en su caso, al riesgo de fluctuación de los tipos de cambio. (ii) La inversión en valores de deuda está sujeta principalmente a los riesgos de tipo de interés, de crédito y de insolvencia y, en su caso, al riesgo de fluctuación de los tipos de cambio. (iii) Las inversiones en estrategias tanto de rentabilidad absoluta como estrategias alternativas están sujetas principalmente a los riesgos de tipo de interés, de liquidez del mercado, de crédito y de insolvencia y, en su caso, al riesgo de fluctuación de los tipos de cambio. La utilización de instrumentos financieros en el marco del proceso de inversión podría generar también riesgos de restricciones de liquidez y apalancamiento. (iv) Las inversiones en mercados emergentes y/o pequeñas compañías puede suponer un mayor nivel de riesgo ya que pueden ser más volátiles que los mercados desarrollados o grandes compañías.

Rentabilidades de las IIC: Los datos reflejados en el presente documento hacen referencia a rentabilidades pasadas. Estas rentabilidades pasadas no son indicadores fiables de resultados futuros, que pueden estar sujetos a cambios. El valor de las inversiones y la rentabilidad que ofrezcan puede aumentar o disminuir. Las estimaciones no son un indicador fiable de rentabilidades futuras.

Divisa: Si las acciones o participaciones de las IIC están denominadas en una divisa distinta de la del Estado miembro de residencia del inversor, éste deberá tener presente que la rentabilidad puede aumentar o disminuir como consecuencia de las fluctuaciones de los tipos de cambio.

Opiniones y conflictos de intereses: Las opiniones expresadas aquí, en su caso, se refieren únicamente a la fecha que se indica en este sitio web y son las opiniones personales de quien las emite. La retribución que perciben las personas que expresan sus opiniones no está, ni estaba ni estará vinculada, directa o indirectamente, a las opiniones aquí recogidas. Estos informes han sido elaborados conforme a la política sobre conflictos de intereses de Allfunds. Dicha política describe los sistemas organizativos y administrativos de Allfunds destinados a evitar, gestionar y declarar los conflictos de intereses. Dicha política se puede consultar en las oficinas de Allfunds.

Utilización de contenidos: Ningún elemento de la información establecida en el presente documento no podrá ser (i) copiada, fotocopiada o reproducida en cualquier forma o medio, (ii) distribuido a cualquier persona que no sea un empleado, directivo, administrador o agente autorizado del destinatario sin el previo consentimiento por escrito por parte de Allfunds.

Marcas AFB: "Allfunds", "www.allfundsbank.com", "www.allfundsbank.es" y denominaciones sociales del grupo y de las IIC que aparezcan en el sitio web son consideradas marcas. Las marcas, marcas de servicio o los logotipos que figuren en este sitio web o de los que Allfunds sea titular o licenciatario no pueden emplearse sin el consentimiento previo de Allfunds o sus titulares correspondientes.

Marcas Citywire: "Citywire Ratings, Citywire Rankings y derechos sobre bases de datos de Citywire Financial Publishers Ltd 2007. La información recogida en el presente documentos no puede ser copiada, reproducida, distribuida o adaptada de ninguna forma o por ningún medio sin consentimiento previo por escrito por parte de Allfunds. Esta información incluye, pero no limita, todos los datos de las gestoras de fondos, como rankings de gestoras de fondos y ratings de gestoras de fondos. Citywire no asume ninguna responsabilidad por los errores u omisiones de Citywire Ratings o Citywire Rankings."

Ambas clasificaciones son tenidas en cuenta al clasificar el riesgo de la IIC, de una clase de acción o participación y el riesgo de la IIC en comparación con el resto de los fondos de la misma clase de activo. La información se basa en la rentabilidad bruta y debe tenerse en cuenta que existen ciertas comisiones o gastos que pueden afectar a dicha rentabilidad.

Este análisis ha sido realizado con fines pedagógicos y divulgativos, no de asesoramiento. Los datos estadísticos han sido extraídos de fuentes de reconocida fiabilidad en los mercados financieros. No obstante, podría ocurrir que en algún caso proporcionemos un dato incorrecto.