

Objetivo de inversión	Características de la SICAV	Información general de la SICAV
La gestión toma como referencia la rentabilidad del índice persiguiendo la apreciación del capital a largo plazo, haciendo mayor hincapié en la preservación del patrimonio en las condiciones de mercado desfavorables, minimizando el riesgo gracias a la asignación dinámica entre los activos financieros elegibles internacionales.	La SICAV invertirá en activos de renta fija, renta variable y cualquier fondo Monetario , de Renta Fija , tanto pública como privada, de cualquier parte del mundo, fondos de Gestión con objetivo de Retorno Absoluto y, fondos de Renta Variable .	Composición índice actual: 10% Eonia / 25% JPM EMU Bond Index 1-3 / 15% Ibx 35 / 15% Eurostoxx 50 / 25% S&P 500 / 10% MSCI Emerging Markets Fecha de inicio: 13/07/2010 Divisa: EUR Patrimonio gestionado: 13.985.519€ Comisiones (gestión y depósito): 1,08%
Horizonte de inversión recomendado: 5 años	Clasificación: Renta Variable Mixto Internacional Exposición en renta variable: De 30% a 75%	

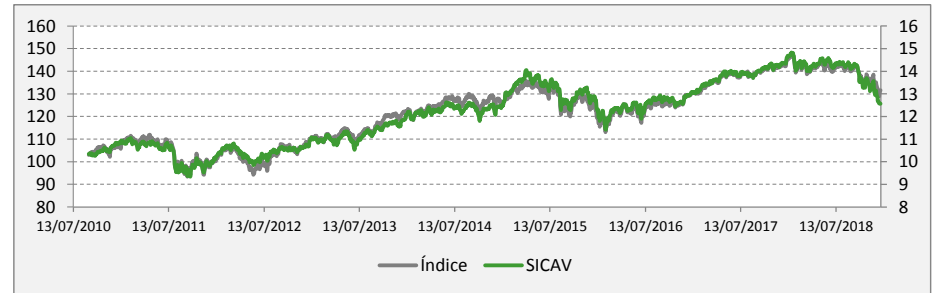
Comentarios del mes Rentabilidad acumulada

La Sicav cierra el mes de diciembre con una rentabilidad de -5,30% afectado principalmente por las fuertes correcciones que se han vivido en los mercados a nivel general, concretamente para el S&P 500 ha sido el peor mes de diciembre desde la depresión del 29. Aunque los datos macroeconómicos siguen sin anticipar una recesión, la incertidumbre política ha erosionado la confianza de los inversores. En este contexto, el fondo se ha visto perjudicado por su exposición a renta variable principalmente. En Europa, los principales detractores han sido los fondos de pequeñas y medianas compañías así como el sector financiero. Dentro de la renta fija, todos los sectores han perjudicado al fondo excepto la deuda emergente así como un fondo de deuda soberana a corto plazo.

Durante el mes, se ha reducido la exposición a renta variable cerca de un 2%, de un fondo europeo con exposición a pequeñas empresas alemanas que aportaba una elevada volatilidad al fondo. Adicionalmente, se ha cambiado parcialmente la exposición de un fondo con sesgo al sector bancario europeo por otro enfocado al sector inmobiliario con una rentabilidad por dividendo superior al 4%, aportando una mayor diversificación a la cartera que mantiene un alto sesgo al sector bancario. También se han realizado dos cambios en la parte de renta variable global y emergentes, manteniendo el peso de la inversión, pero a través de fondos con sesgo más defensivo.

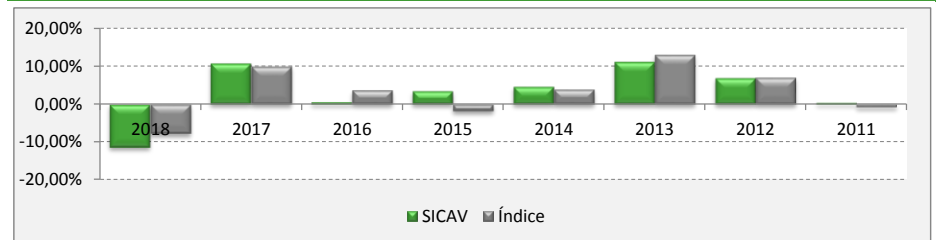
Estos cambios se han realizado con el objetivo de reducir el perfil de riesgo de la sicav puesto que, a pesar de que creemos que los fundamentales de la economía apoyan los activos de riesgo y que se traducirá en alzas del mercado una vez se despeje el riesgo político, la reducción de la liquidez por parte de los bancos centrales va a seguir provocando aumentos en la volatilidad, variable muy importante a tener en cuenta en la ecuación.

PRIVÁNDALUS INV. I, SICAV es comparada contra el ÍNDICE



	Diaria	Semanal	1 mes	3 meses	6 meses	1 año	3 años	Inicio
SICAV	0,40%	0,91%	-5,30%	-10,77%	-10,50%	-11,30%	-1,16%	27,11%
Índice	0,40%	2,06%	-4,23%	-7,26%	-6,31%	-7,69%	5,45%	30,20%

Rentabilidad anual



	2018	2017	2016	2015	2014	2013	2012	2011
SICAV	-11,30%	10,72%	0,63%	3,46%	4,65%	11,15%	6,87%	0,40%
Índice	-7,69%	9,95%	3,69%	-1,75%	3,88%	13,02%	7,03%	-0,74%

20 Principales posiciones

ACTIVO	CÓD. ISIN	CATEGORÍA	REGIÓN	PESO	EFFECTIVO ACTUAL	YTD	VOLAT.
Cuenta Corriente		Liquidez	Euro	6,32%	883.802	-	-
Groupama Asset Management Groupama Avenir Euro	FR0010589325	R. V. Europa	Europa	5,02%	701.525	3,32%	19,89%
Groupama Asset Management - Groupama Axiom Legacy 21	FR0013259132	R. F. Corporativa	Europa	4,70%	657.106	-0,18%	2,28%
Magallanes Value Investors UCITS - Iberian Equity	LU1330191971	R. V. Europa	España	4,37%	610.501	1,97%	12,48%
AXA World Funds - Euro Credit Total Return	LU1527607953	R. F. Agregada	Europa	4,08%	570.936	-0,37%	2,07%
Lazard Capital FI	FR0010952788	R. F. Corporativa	Europa	4,04%	565.041	-0,58%	4,24%
Abante Global Funds - Spanish Opportunities	LU0861897477	R. V. Europa	España	3,74%	523.674	1,54%	17,48%
Evli Short Corporate Bond	FI0008800511	R. F. Corporativa	Europa	3,55%	495.837	-0,17%	0,72%
Capital Group New Perspective Fund LUX	LU1295556887	R. V. Internacional	Global	3,46%	484.218	1,44%	16,09%
BMO LGM Global Emerging Markets Growth and Income Fund	IE00BF7TSG65	R. V. Emergente	Emergente	3,41%	477.184	1,01%	11,50%
Fidelity Funds - Iberia Fund	LU0346389850	R. V. Europa	España	3,28%	458.802	3,07%	13,88%
AB SICAV I - Low Volatility Equity Portfolio	LU0861579851	R. V. Internacional	Global	3,12%	436.820	1,31%	14,36%
Candriam Bonds - Credit Opportunities	LU0151325312	Retorno Absoluto	Global	3,07%	429.893	-0,08%	1,43%
Schroder ISF Global Cities Real Estate	LU0638090042	R. V. Sectorial	Global	2,81%	392.462	1,83%	12,59%
Threadneedle Lux - Credit Opportunities	LU1829331989	Retorno Absoluto	Global	2,79%	390.551	0,00%	1,39%
Capital Group New World Fund Lux	LU1481181086	R. V. Emergente	Emergente	2,71%	378.992	0,93%	13,40%
Robeco Capital Growth Funds - Robeco QI Emerging Conservative	LU0582530498	R. V. Emergente	Emergente	2,70%	377.517	2,31%	11,75%
iShares STOXX Europe 600 Banks UCITS ETF DE	DE000A0F5UJ7	R. V. Sectorial	Europa	2,58%	361.117	4,71%	19,50%
Capital Group European Growth and Income Fund	LU0817813032	R. V. Europa	Europa	2,52%	352.367	1,18%	12,59%
Magallanes Value Investors UCITS - European Equity	LU1330191385	R. V. Europa	Europa	2,21%	309.483	4,16%	14,91%

Rentabilidad mensual

		Ene	Feb	Mar	Abr	May	Jun	Jul	Ago	Sep	Oct	Nov	Dic
2018	SICAV	2,63%	-2,23%	-2,00%	1,40%	0,06%	-0,65%	1,13%	-0,35%	-0,46%	-6,85%	1,15%	-5,30%
	Índice	3,23%	-2,98%	-1,51%	1,37%	-1,34%	-0,05%	2,01%	-0,92%	0,08%	-4,28%	1,13%	-4,21%
2017	SICAV	0,96%	2,28%	1,99%	1,28%	0,89%	-1,01%	0,58%	-0,25%	1,66%	1,42%	-0,19%	0,67%
	Índice	0,57%	2,06%	2,39%	1,08%	0,80%	-0,95%	1,17%	-0,17%	1,29%	1,48%	-0,17%	0,01%
2016	SICAV	-4,71%	-1,66%	2,34%	1,45%	0,82%	-2,57%	3,29%	0,61%	-0,06%	-0,69%	-0,21%	2,29%
	Índice	-4,01%	-1,11%	3,67%	0,77%	0,21%	-1,96%	2,81%	0,60%	0,13%	0,36%	-0,40%	2,80%
2015	SICAV	4,41%	3,31%	1,80%	-0,22%	1,40%	-3,42%	0,27%	-4,58%	-3,74%	6,08%	1,89%	-3,14%
	Índice	0,50%	3,92%	0,31%	0,45%	-0,54%	-2,08%	1,18%	-5,09%	-2,70%	5,57%	0,10%	-2,92%
2014	SICAV	0,69%	2,23%	0,30%	-0,04%	1,40%	0,04%	-0,52%	0,73%	-0,18%	-0,65%	1,12%	-0,51%
	Índice	-1,87%	2,40%	0,94%	0,56%	1,61%	0,87%	-1,00%	1,51%	-0,75%	-0,31%	1,63%	-1,68%

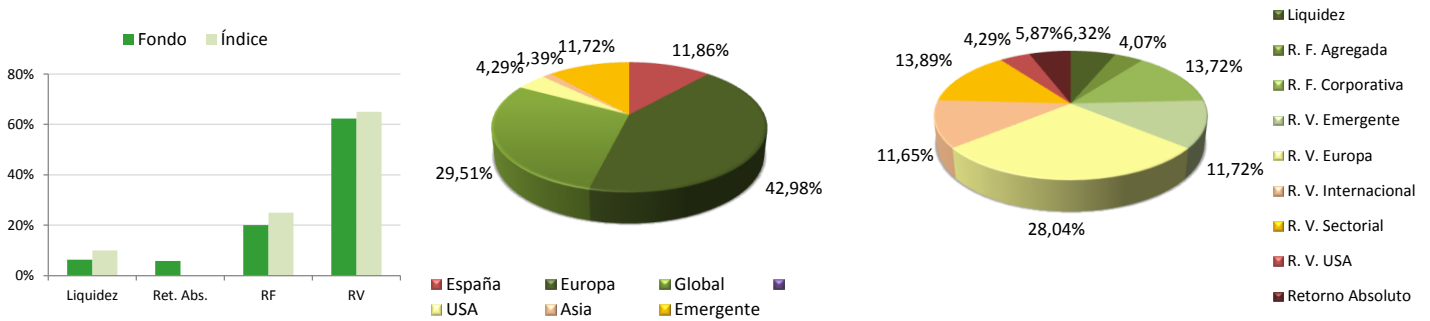
Estadísticas

Datos calculados con valoraciones diarias

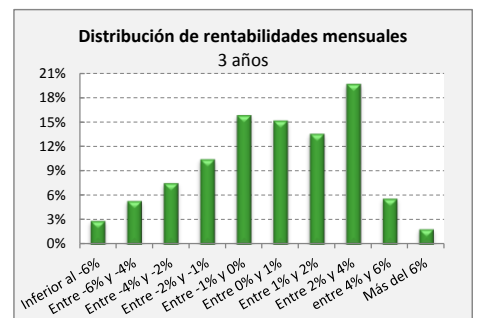
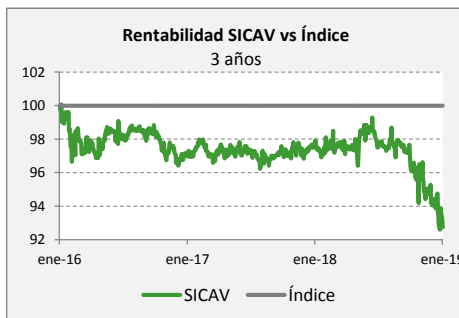
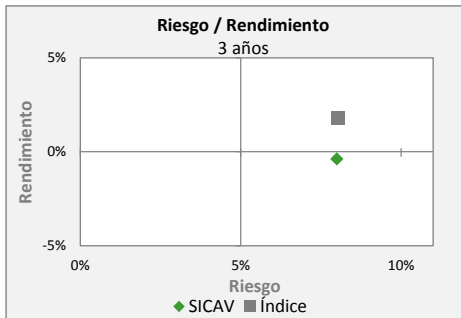
	Desde inicio			A 3 años			A 1 año		
	TAE	Volatilidad	Ratio Sharpe	TAE	Volatilidad	Ratio Sharpe	TAE	Volatilidad	Ratio Sharpe
SICAV	2,86%	8,37%	0,34	-0,39%	8,00%	-0,05	-11,30%	9,50%	-1,19
Índice	3,15%	9,57%	0,33	1,78%	8,03%	0,22	-7,69%	9,41%	-0,82

Up capture Ratio	81,21%	Down capture Ratio	90,94%	Up Months in up Markets	90,16%	Down Months in down M.	89,47%	Up Market out Perform.	47,27%	Down Market out Perform.	55,88%	Total out Perform.	45,45%
------------------	--------	--------------------	--------	-------------------------	--------	------------------------	--------	------------------------	--------	--------------------------	--------	--------------------	--------

Distribución de los fondos por divisas, clases de activos y área geográfica



Gráficos



Información importante

Rentabilidades previstas y riesgos asociados

Los números y escenarios que aquí se pueden incluir han sido preparados sobre la base de resultados históricos, resultados simulados históricos y/o resultados futuros, conforme a lo establecido en la normativa, reflejando la opinión de los analistas de la Entidad, la cual está sujeta a modificación sin previo aviso. Unicorp Patrimonio ha utilizado las calificaciones de riesgo proporcionadas por las principales agencias de calificación de riesgo (Standard&Poors, Moody's y Fitch). Una calificación de riesgo de un emisor o valor no constituye una recomendación de compra, venta o retención de valores, y puede estar sujeta a suspensión, reducción o retirada en cualquier momento por parte de la agencia de calificación que la otorga. El total de una inversión está sujeto al riesgo inherente de quiebra o suspensión de pagos del emisor. Caso de que un producto tuviese garantía sobre un porcentaje de la inversión, ésta desaparecería en caso de quiebra o suspensión de pago del emisor. Los activos sobre los que se referencia un producto comportan un determinado nivel de riesgo que incluye riesgo de tipo de interés, relativo a circunstancias empresariales, de mercado y riesgo político, así como otros riesgos relacionados con las oscilaciones del valor subyacente y con los riesgos de carácter general de los mercados. Los términos y condiciones que se incluyen en la presente propuesta de recomendación son puramente indicativos, están sujetos a las fluctuaciones del mercado y no constituyen de ninguna manera un compromiso para Unicorp Patrimonio, Sociedad de Valores. Alguno de los productos recomendados puede no llegar a cerrarse si a la hora de contratarlo, la Entidad no cuenta con el volumen global suficiente, o bien si las condiciones de contratación finales del producto se han modificado por variaciones del mercado. Tenga en cuenta que ni rentabilidades pasadas ni rentabilidades proyectadas presuponen rentabilidades futuras. Las inversiones denominadas en una moneda distinta a la moneda propia del inversor estarán sometidas a fluctuaciones de los tipos de cambios. En ciertas inversiones las pérdidas pueden ser superiores a la inversión inicial, siendo necesario en estos casos hacer aportaciones adicionales para cubrir la totalidad de dichas pérdidas. Por ello, con carácter previo a realizar transacciones en estos instrumentos, los inversores deben ser conscientes de su funcionamiento, de los derechos, obligaciones y riesgos que incorporan, así como los propios de los valores subyacentes de los mismos. Podría no existir mercado secundario para dichos instrumentos.

Política de prevención y gestión de los conflictos de interés

El Reglamento Interno de Conducta de Unicaja, al que se encuentra adherido la Entidad, contiene la política de prevención y gestión de los conflictos de interés que puedan producirse entre los Clientes de la Entidad y entre los Clientes y la propia Entidad, que consisten, muy simplificada, en la separación de las áreas de actuación mediante barreras físicas y de información, y en el establecimiento de unas reglas concretas para resolver cualquier eventual conflicto. El Cliente tiene a su disposición este documento en cualquier oficina de la Entidad. En este sentido, los distintos contratos de servicios de inversión de la Entidad contienen una descripción más detallada de esta política.

Unicorp Patrimonio (o sus directivos o empleados) o alguna entidad perteneciente al Grupo Unicaja puede tener una posición en cualquiera de los valores objeto directa o indirectamente de este documento o puede negociar por cuenta propia o ajena con tales valores, o prestar servicios de asesoramiento o de otro tipo al emisor de los valores mencionados o a compañías vinculadas al mismo o tener otros intereses o realizar transacciones con dichos valores. Si compra o vende un fondo de inversión que es gestionado por Unigest, SGIC, le comunicamos que esta sociedad pertenece al grupo Unicaja. Le informamos, si opera con fondos que toda la información legal referente al fondo seleccionado por usted, se encuentra a su disposición en la página web de Unicorp Patrimonio www.unicorp.es/patrimonio. Le informamos que la entidad, como resultado de acuerdos alcanzados con intermediarios u otras entidades financieras (incluidos los pertenecientes al grupo UNICAJA), puede percibir comisiones indirectas de estos, siendo estos intermediarios seleccionados buscando el mejor interés del cliente, de cara a aumentar la calidad del servicio prestado. El presente documento ha sido emitido conforme a la legislación española y, por lo tanto, su uso, alcance o interpretación deberán someterse a dicha legislación.

Este análisis ha sido realizado con fines pedagógicos y divulgativos, no de asesoramiento. Los datos estadísticos han sido extraídos de fuentes de reconocida fiabilidad en los mercados financieros. No obstante, podría ocurrir que en algún caso proporcionemos un dato incorrecto.